



Grupo Silca

Posibilidades infinitas. Soluciones infinitas.

Manzanillo, Veracruz, Altamira, Lázaro Cárdenas, Tampico,
Mazatlán, Ensenada, Nuevo Laredo & Laredo, TX.

www.silca.com.mx



**Grupo
Silca**

Nuestras empresas se unifican
para formar Grupo Silca



**Nuevo nombre.
Nueva etapa.
Compromiso
renovado por
la calidad.**

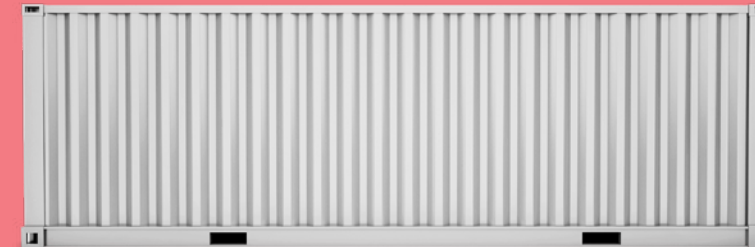
A partir de 2021, Silca Logística Agencia Aduanal, Silca Corporativo, SLT Transportes y SYP Logistics se unifican para operar como Grupo Silca. En el mismo año, iniciamos operaciones con oficinas y bodegas propias en la Aduana de Nuevo Laredo y Laredo, Estados Unidos, a través de la división Silca Logistics. Esta actualización refleja un compromiso renovado por la mejora continua y la innovación, con el fin de entregar soluciones infinitas para las operaciones de comercio exterior de nuestros clientes.

NOSOTROS



Posibilidades infinitas en operaciones de comercio exterior

Una trayectoria de 20 años respalda el trabajo de Grupo Silca entregando soluciones integrales en la cadena logística de comercio exterior para empresas importadoras y exportadoras en México. Nos fortalece el enfoque en el desarrollo continuo de dos grandes recursos: el capital intelectual (know how) y la inteligencia operacional (business intelligence). Y nos distingue en el sector la absoluta honestidad, el apego a la normatividad y el uso de las mejores prácticas.

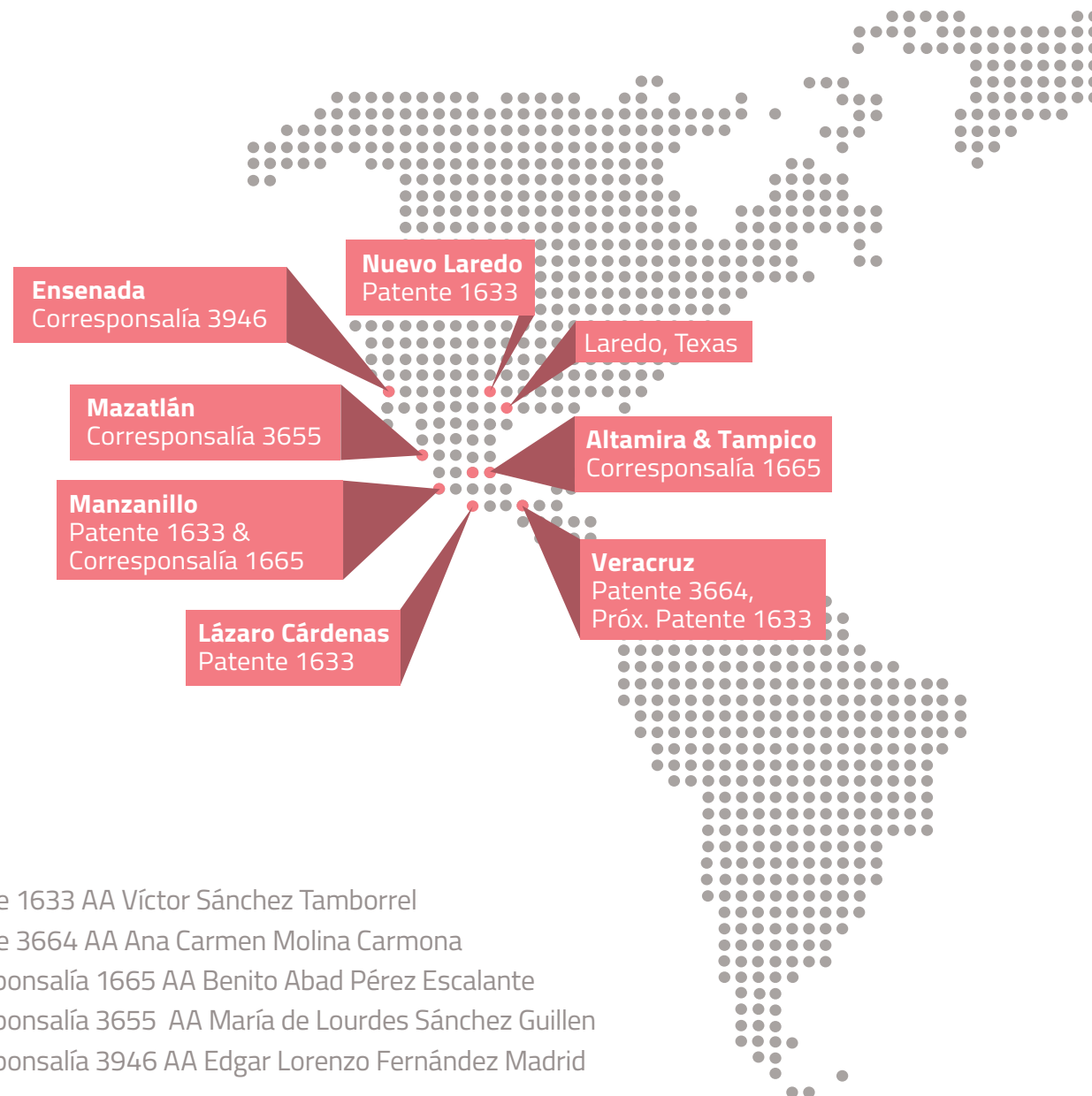


Grupo Silca tiene el compromiso de continuar **innovando** en el comercio exterior para ofrecer a nuestros clientes certidumbre jurídica y un **servicio de excelencia** a través de colaboradores altamente productivos, integrados y motivados por el cambio y la mejora continua.

Presencia

El respaldo de un equipo de trabajo experimentado y los recursos operacionales de primer nivel nos hacen líderes en la gestión integral de operaciones de comercio exterior en México.

Patentes y Corresponsalías con las que opera Grupo Silca:



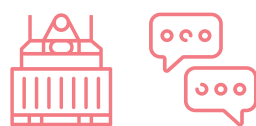
Patente 1633 AA Víctor Sánchez Tamborrel
Patente 3664 AA Ana Carmen Molina Carmona
Corresponsalía 1665 AA Benito Abad Pérez Escalante
Corresponsalía 3655 AA María de Lourdes Sánchez Guillen
Corresponsalía 3946 AA Edgar Lorenzo Fernández Madrid



Nuestros servicios:

Con la meta de brindar una excelente experiencia de servicio, acompañamos a nuestros clientes en cualquier parte del mundo, haciéndonos parte de sus éxitos.

Servicios aduanales



Despacho de importación y exportación en aduana fronteriza y por vía marítima (Manzanillo, Veracruz, Altamira, Lázaro Cárdenas, Tampico, Ensenada, y Nuevo Laredo, México; Laredo, USA).

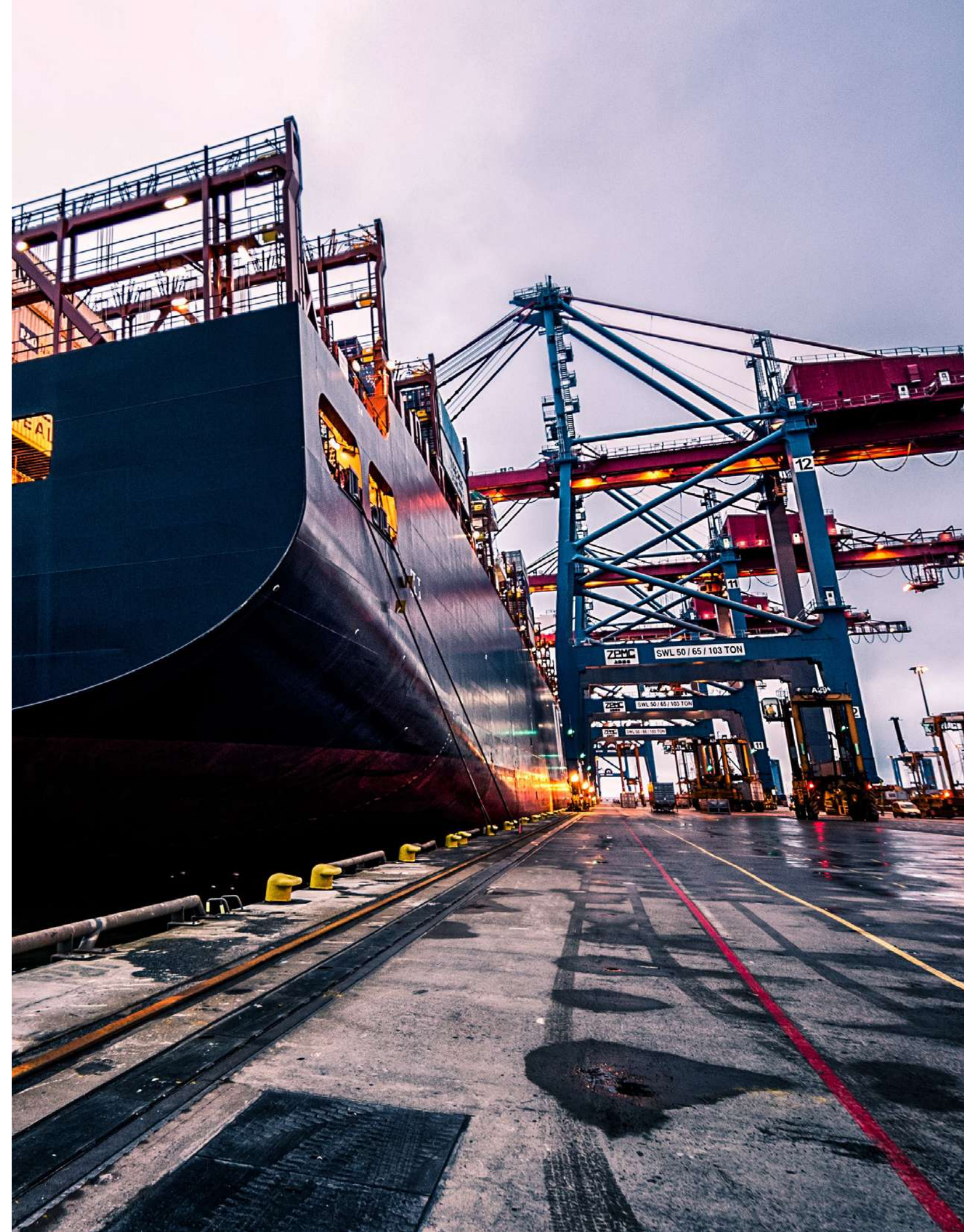


Transportación marítima y terrestre



Transporte terrestre de mercancías: Transporte de carga federal especializada con rastreo satelital desde y hacia los principales centros de comercio exterior en México. Carga general, contenerizada, seca, refrigerada, break bulk, carga proyecto.

Fletes multimodal: Soluciones de transporte por vías marítima, aérea, terrestre y ferroviaria.

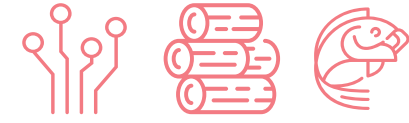




Servicios integrales



Servicio integral por cuenta y orden: Combinamos nuestros recursos bajo un modelo único "Por orden y cuenta del cliente", simplificando los procesos de logística bajo una estructura sólida de gestiones internas y ante las autoridades que respalda las transacciones internacionales de nuestros clientes para el suministro de mercancías.



Comercio Exterior



Padrón de importadores y sectoriales: Importación a favor de terceros.

Inspecciones, regulaciones y certificados: Certificados de calidad, COFEPRIS, Unidad de Verificación Autorizada (UVA), y muestreo y etiquetado.

Asesoría y planeación: Gestoría ante organismos gubernamentales en materia legal, aduanera, fiscal y de comercio exterior.

Servicios adicionales

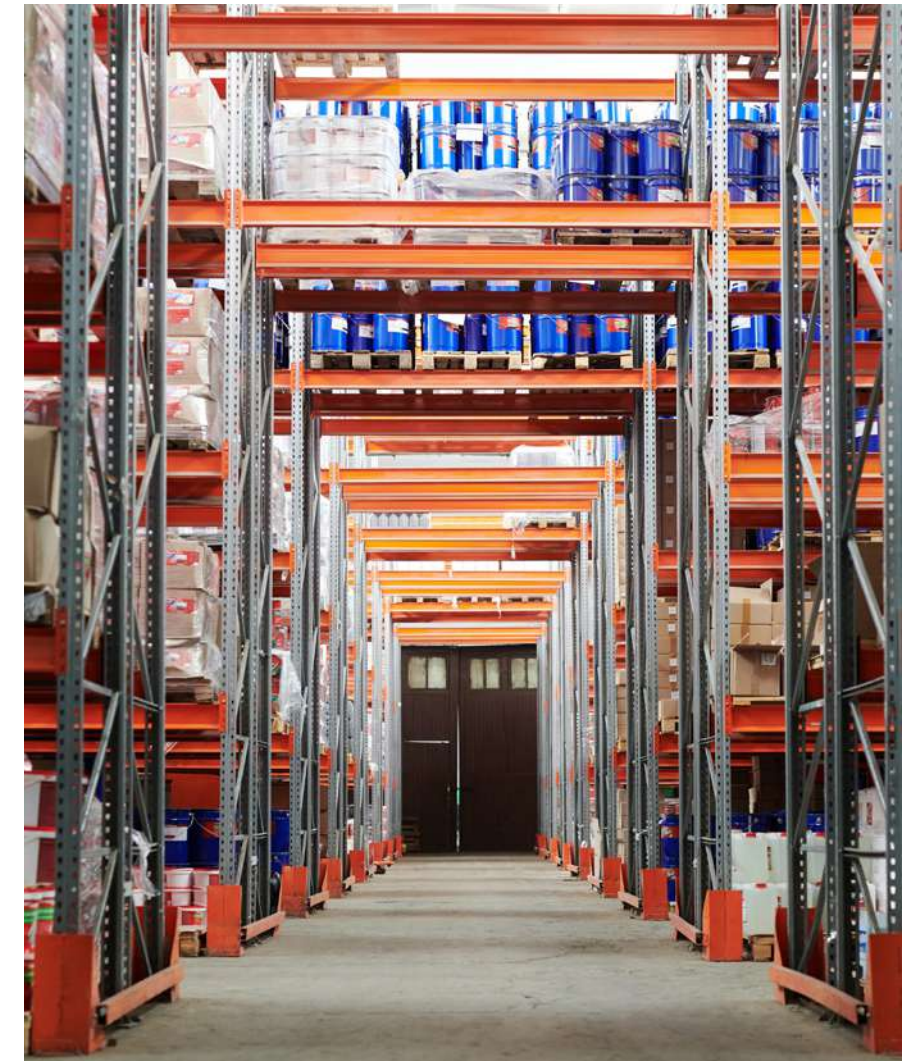
Seguros de mercancía



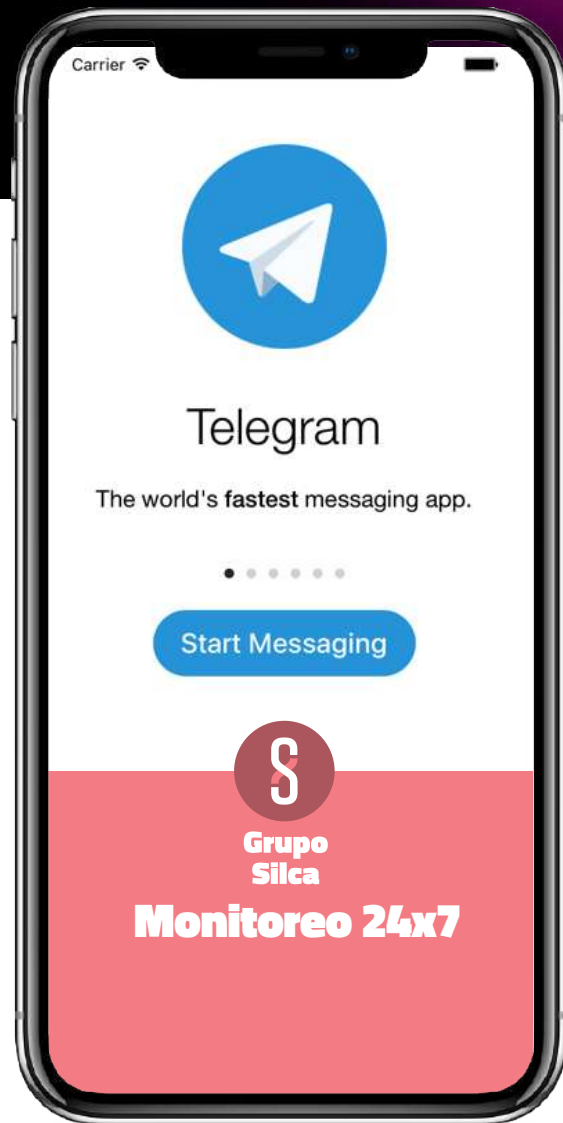
Seguro de transporte internacional y nacional, y seguro del contenedor hasta el destino final.



Almacenes, cross docking y distribución



Almacén, CEDIS, Recinto Fiscalizado Estratégico, almacenaje de carga seca, almacenaje con temperatura controlada, reacondicionamiento, distribución a detalle (pick & pack) y cross docking.



Tecnología logística



Monitoreo 24/7

Servicio de monitoreo de mercancías desde la modulación en aduana hasta su llegada a destino.

Soluciones en Tecnología de la Información

Visibilidad y rastreo web con notificaciones automáticas.

Tecnología e innovación

Los servicios de Grupo Silca integran herramientas de tecnología de alto valor para nuestros clientes.

Le brindamos visibilidad completa de sus operaciones con tracking & trace y reportes de business intelligence (Power BI).



Nuevas fronteras



En 2021, cruzamos la frontera con la fundación de Silca Logistics, una división de Grupo Silca establecida en Estados Unidos con bodegas y oficinas propias con el propósito de optimizar las operaciones de nuestros clientes en el área.

La región de Laredo, Texas, y Nuevo Laredo, Tamaulipas, es estratégica para el comercio exterior entre México y Estados Unidos, y requiere de agilidad, precisión y expertise para asegurar el flujo de las cadenas de suministro.

Servicios en Laredo

En Silca Logistics proveemos servicios especialmente diseñados para las necesidades de nuestros clientes en esta área fronteriza:

- Agencia aduanal mexicana y americana
- Almacenaje de mercancías
- Centro de distribución
- Asesoría en comercio exterior
- Cross dock / transbordos
- Transporte y logística
- Servicio de importación y exportación
- Seguros de transporte
- Trámites de exportación ante FDA
- Seguros de mercancía
- Manejo de material peligroso
- Manejo de inventarios y control
- Anexo 24



Sectores

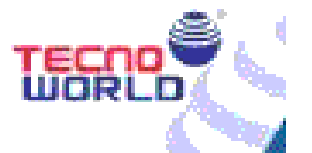
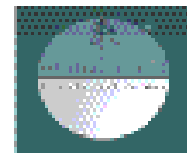
Nuestros servicios de logística en comercio exterior están diseñados para satisfacer las necesidades de cada sector. Nuestra sólida experiencia nos permite gestionar y optimizar procedimientos logísticos para productos y materiales de diversas industrias como:

- Perecederos:
 - Acuícola
 - Avícola
 - Porcino
 - Bovino
 - Quesos y lácteos
 - Chiles y especias
- Textiles
- Calzado
- Autopartes
- Médico-farmacéutico
- Electrodomésticos y electrónicos
- Entre otras



Nuestros clientes

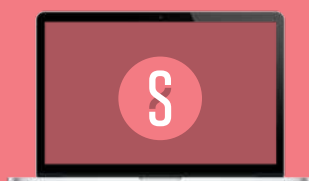
Con estrategias altamente especializadas y competitivas, acompañamos a nuestros clientes en cualquier parte del mundo, optimizamos procedimientos logísticos para ofrecer la mejor opción para su negocio. Estas son algunas marcas que han vivido la experiencia de servicio de Grupo Silca:





Posibilidades infinitas, soluciones infinitas

Desarrollamos estrategias de Gestión Integral de Operaciones de Comercio Exterior con el objetivo de cumplir con las expectativas de productividad y competitividad de nuestros clientes, y de acuerdo con las exigencias del mercado actual.



twitter.com/GrupoSilca

linkedin.com/company/GrupoSilca

facebook.com/GrupoSilca



**Grupo
Silca**

Contacto:

servicio.clientes@silca.com.mx
+52 (314) 331 1100
+52 (314) 145 5391
www.silca.com.mx

Corporativo:

Av. La Audiencia #48 Int. 76-A
Colonia Península de Santiago
CP 28867
Manzanillo, Colima, México